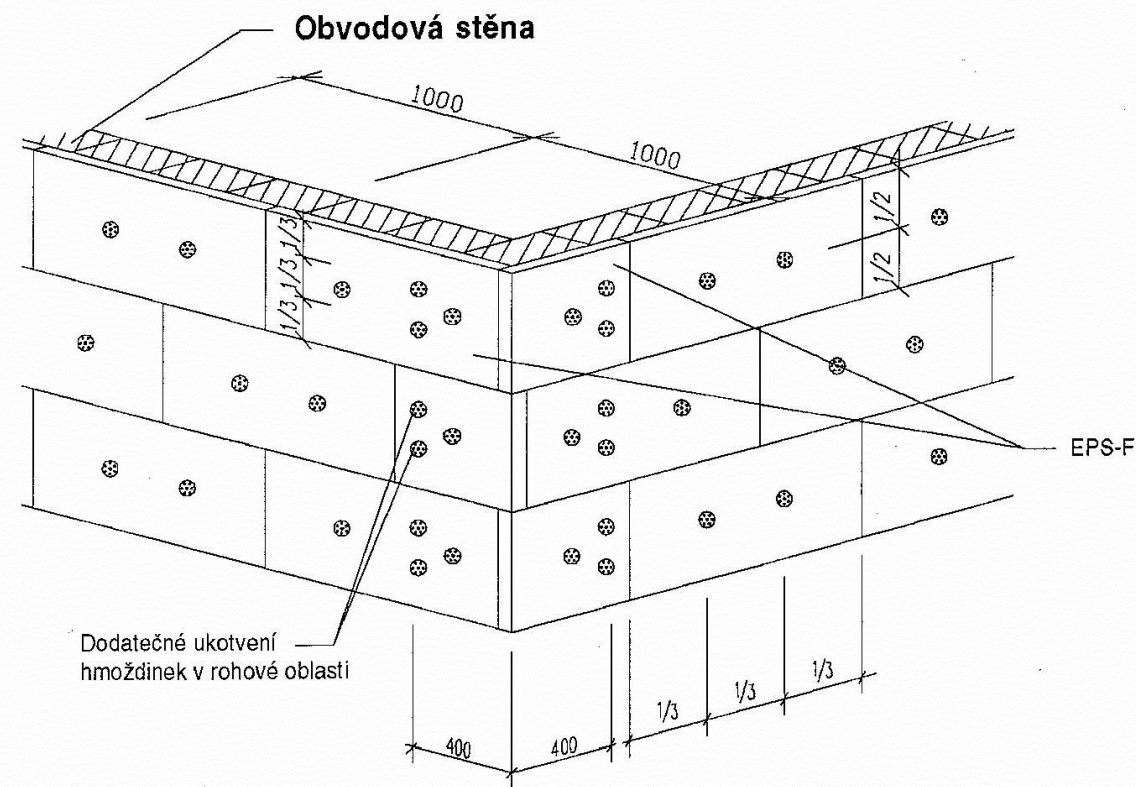


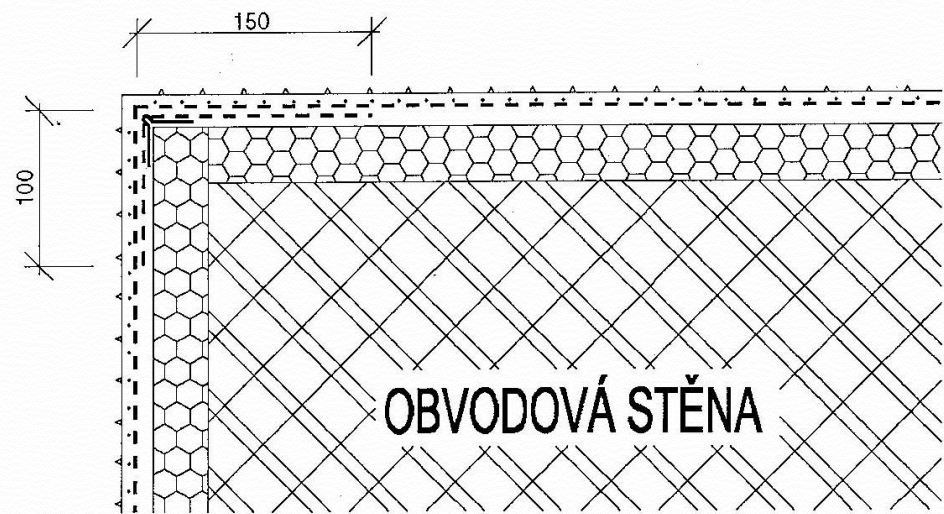
Rozmístění hmoždinek



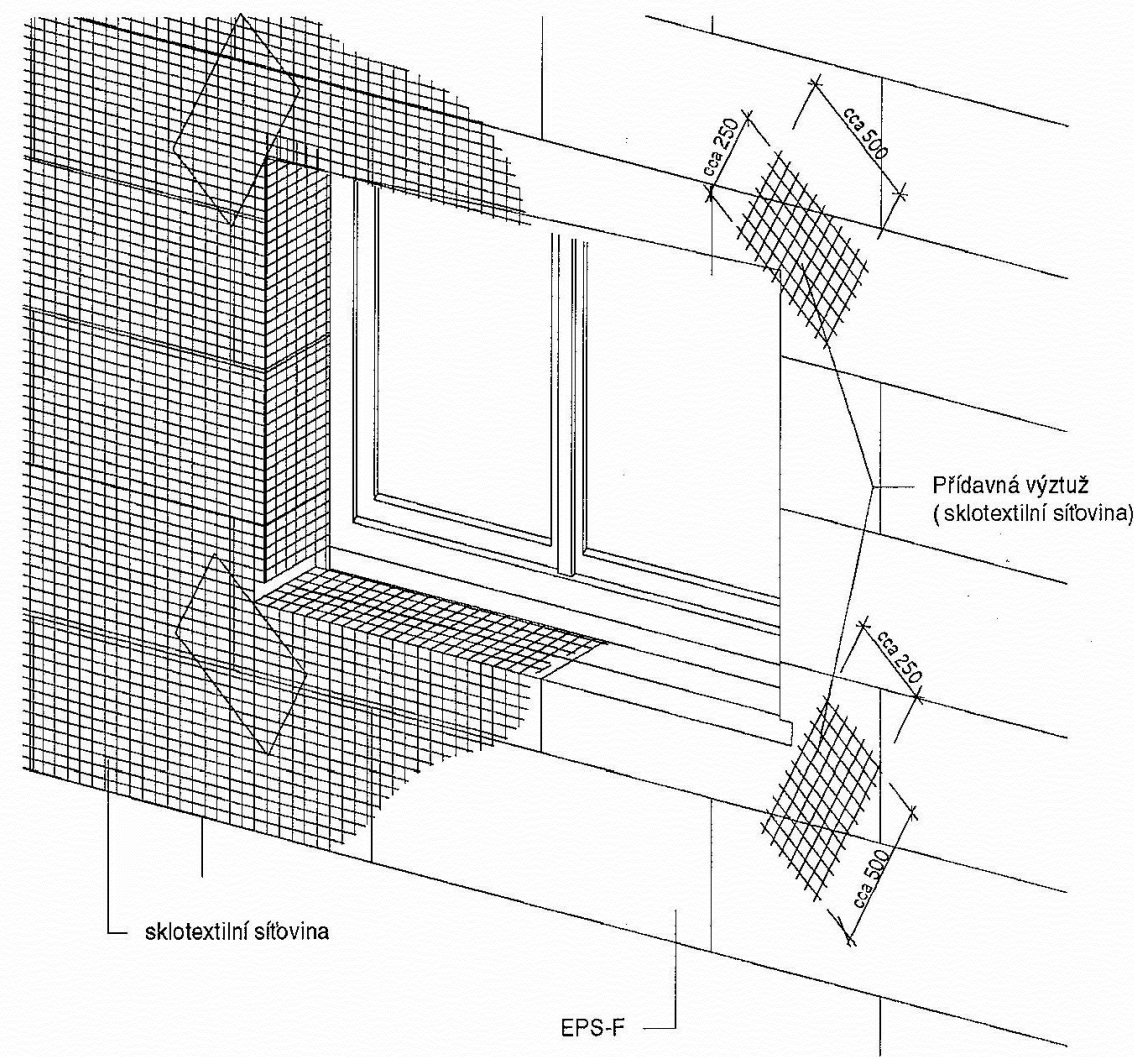
Spotřeba
Stěna: 4 hmoždinky/m²

Poznámka:
V oblasti nároží se osazují desky dodatečně - 2 hmoždinky/desku

Řešení pomocí
rohového profilu s integrovanou síťovinou



Přídavná výztuž otvorů



Poznámka:
Přídavná výztuž se aplikuje před celoplošným armováním

ZODP. PROJEKTANT	VYPRACOVAL	<div>ROD ARCH</div> <div>ING. MICHAL ROD</div> <div>PROJEKTY STAVEB, INŽENÝRSKÁ ČINNOST</div> <div>PORADENSTVÍ, VIZUALIZACE, 3D MODEL Y OBJEKTŮ</div> <div>SUKOVA 22, JIHLAVA</div> <div>TEL. 774695052</div> <div>IČ: 757 63 508 DIČ: CZ6901044348</div>	
ING. MICHAL ROD	ING. MICHAL ROD		
INVESTOR: MĚSTO DAČICE, KRAJÍŘOVA 27, DAČICE		DATUM	04/2015
NÁZEV AKCE:		STUPEŇ	DPS
ZATEPLENÍ DOMU BOŽENY NĚMCOVÉ 211		ZAK. ČÍSLO	-----
DAČICE		MĚŘÍTKO	Č. VÝKRESU
VÝKRES:		---	208
DETAIL A - vyztužení a kotvení			